

## **Die Strahlungen von elektronischen Geräten können sehr schädlich sein.**

Sie strahlen auf verschiedenen Frequenzen und können sich somit verstärkt auch auf unterschiedliche Körperregionen auswirken.

Hier eine kurze Auflistung:

**Handyfrequenzen** strahlen auf die rechte Gehirnhälfte. Dort sitzt unsere Intuition. Intuition ist das Gehör der Seele, wenn ich dort eine Störung verursache, ist die Folge eine Störung zu meiner Seele!

**DECT Telefone** (schnurlose Telefone) laufen auf der Frequenz der Drüsen, z.B. Bauchspeicheldrüse, Schilddrüse und bringt somit den gesamten Hormonhaushalt durcheinander.

**WLAN-Router** strahlt auf der Frequenz der Regeneration. Er stört das Wachstum unserer Kinder und bei Männern die Produktion gesunder Spermien.

Die Regenerationsphase ist nachts und auch wenn ich den Router ausschalte, nützt mir das nicht viel, denn auch meine Nachbarn haben einen. Das schöne aber ist, wenn ich meinen Router mit einem Chip versehe, baut er eine Art Schutz auf und lässt die Strahlung der anderen Router nicht so zu mir durch.

Die neuen **elektronischen Stromzähler** strahlen auf der Frequenz der inneren Organe. Also Herz, Leber, Nieren usw.

Die Frequenz der **Sendemasten** beträgt 2,4 Gigahertz, diese Frequenz ist ganz tief Zellgängig, dass ist die sichtbarste Frequenz, mit der wir in Resonanz gehen, wie beim Radiosender oder einem Radiogerät. Wenn der Sender nicht richtig eingestellt ist, rauscht und stört er und so ist es beim Menschen.

Die neuen **Fernbedienungen bei Kinderspielzeugen** strahlen auch auf der Frequenz von 2,4 Gigahertz. Das war früher anders! Das heißt also, auch bei den Kinderspielzeugen kommt diese schädliche Frequenz zum Einsatz.

Es ist inzwischen wohl nachgewiesen worden, dass Handystrahlen ein 3 bis 4-faches höheres Risiko haben **Hirntumore auszulösen**.

Nachgewiesen ist auch, dass das Handy die Menschen in eine **Schiefstellung** bringt. Zum Beispiel in eine Beckenschiefstellung. Wir müssen damit nicht mal telefonieren, es reicht das Handy in der Hand zu halten.

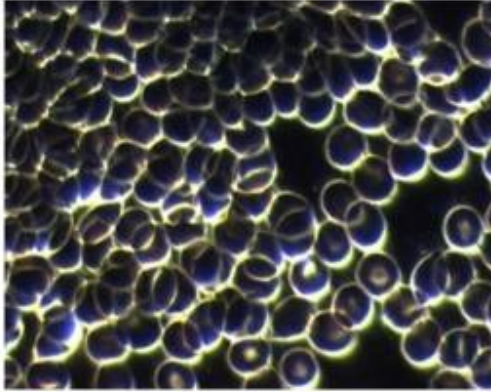
Durch diese Verschiebung der Wirbelsäule öffnet sich die **Blut-Hirn-Schranke** und es können verschiedene Schadstoffe, Schwermetalle und Mikroorganismen, z.B. Bakterien ins Hirn eindringen.

Diese Strahlen schädigen sogar unsere kleinen Kraftwerke im Zellkern. Siehe nachfolgende **Dunkelfeldmikroskopie** Aufnahmen.

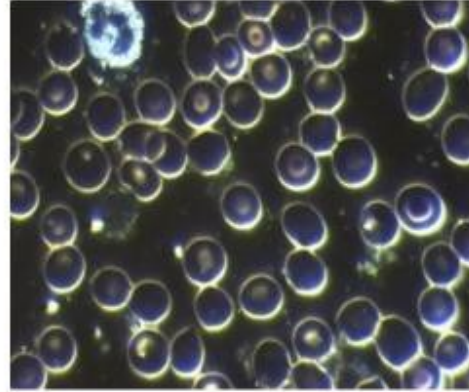
# Dunkelfeldmikroskopie

aufgenommen durch eine Heilpraktikerin

Rote Blutkörperchen nach Handytelefonat



10 min. Telefonat mit BrainY Chip



## **Esmog kann Störungen des vegetativen Nervensystems erzeugen**

- Schlaflosigkeit (morgentliche Schlaptheit)
- Innere Unruhe und Nervosität
- Depressionen und körperliche Erschöpfung
  
- Herz-/ Kreislaufbeschwerden
- Kopfschmerzen und Migräne
- Hormonelle Schwankungen
- Tinnitus
- Lernschwächen und Konzentrationsstörungen

## **Immunsystem:**

- Infektanfälligkeit
- Allergien und Nahrungsmittelunverträglichkeiten
- Neurodermitis
- Tumore Gedächtnislücken und sinkende Merkfähigkeit
- ADS (Aufmerksamkeitsdefizitsyndrom)
- Ticks, z.B. Zuckungen im Gesichtsbereich, Augenlidzuckungen