

WASSERKRISTALLE NACH „EMOTO“

HERSTELLUNG VON WASSERKRISTALL-FOTOS



Wassertropfen werden auf Petrischalen gegeben



pro Probe je 22 Tropfen



sie werden tiefgefroren bei -30°C



die Tropfen bilden eine Spitze



die gefrorenen Tropfen werden unter dem Mikroskop fotografiert: Vergrößerung 2-500 fach



auf diesen Spitzchen sind Formen, Gestalten, Botschaften, Symbole sichtbar

Ernst F. Braun & Sarah Steinmann
Eichenweg 8
CH-3628 Uttigen web www.wasserkristall.ch

Auftraggeber: Emil Neff

Energetische Signatur von

AURICUM SENSITIVE

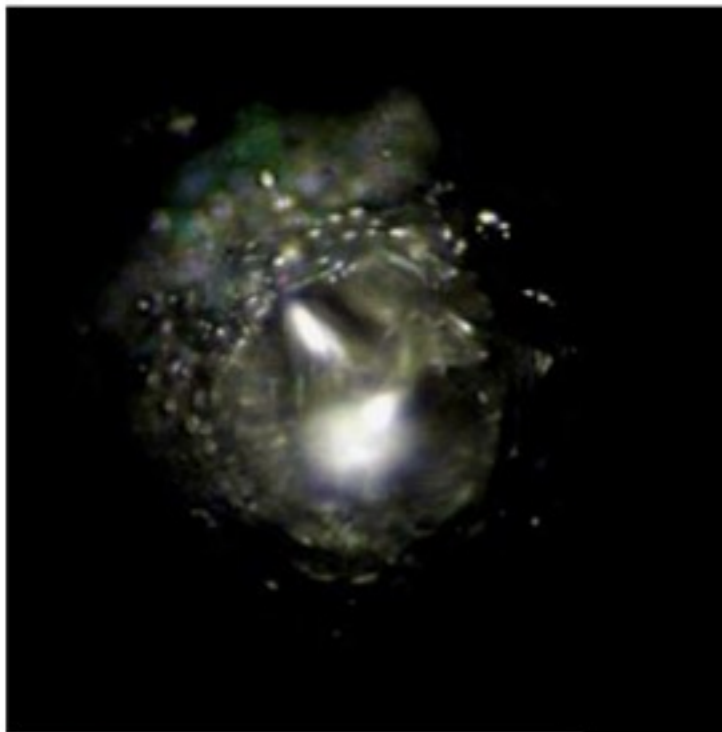
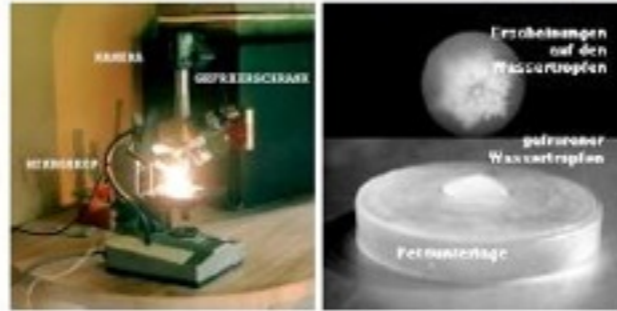
fotografiert
auf
gefrorenen
Tropfen

Atelier für KUNST und Mysterio

August 2015 ©

Probe Nr. 3445

Wasserkristalle
ein Phänomen der Natur
von uns digital fotografiert

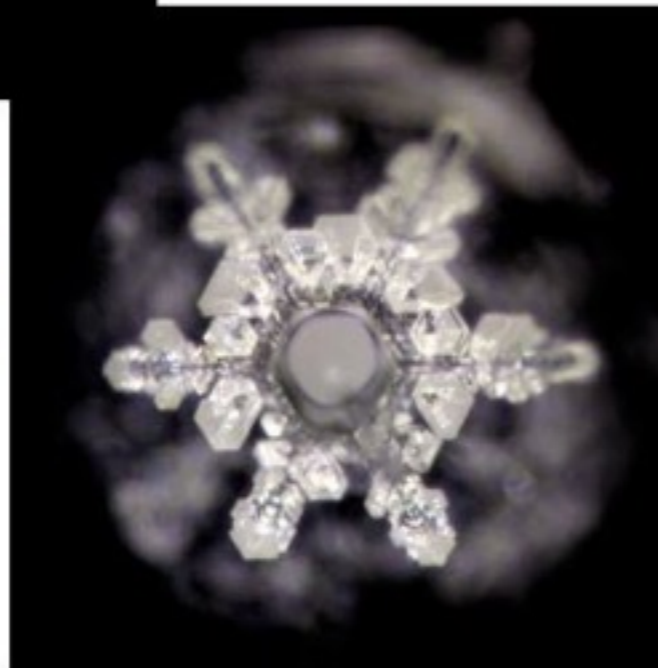


VORHER
Das verwendete "leere" Wasser ist vor der
Energetisierung mit AURICUM SENSITIVE sehr
selten in der Lage, auf gefrorenen Tropfen
kristalline Formen hervorzubringen.
(nebenstehendes Foto)



NACHHER

Eine geringe Menge AURICUM SENSITIVE wurde in
einen Deziliter von diesem "leeren" Wasser
gegeben. Anschliessend wurden Tropfen davon
eingefroren und unter dem Mikroskop fotografiert.
Nebenstehender Kristall wurde als signifikant
gesehen und deshalb vom Fotografen ausgewählt.
(nebenstehendes Foto)



VORHER / NACHHER FOTOS

AURICUM SENSITIVE



AURICUM SENSITIVE

Ernst F. Braun & Sarah Steinmann
Eichenweg 8
CH-3628 Uttigen web www.wasserkristall.ch

Auftraggeber: Emil Neff

Energetische Signatur von

AURICUM via leeres Wasser

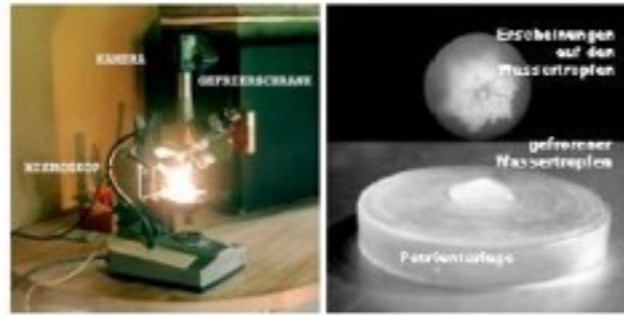
fotografiert
auf
gefrorenen
Tropfen

Atelier für KUNST und Mystic

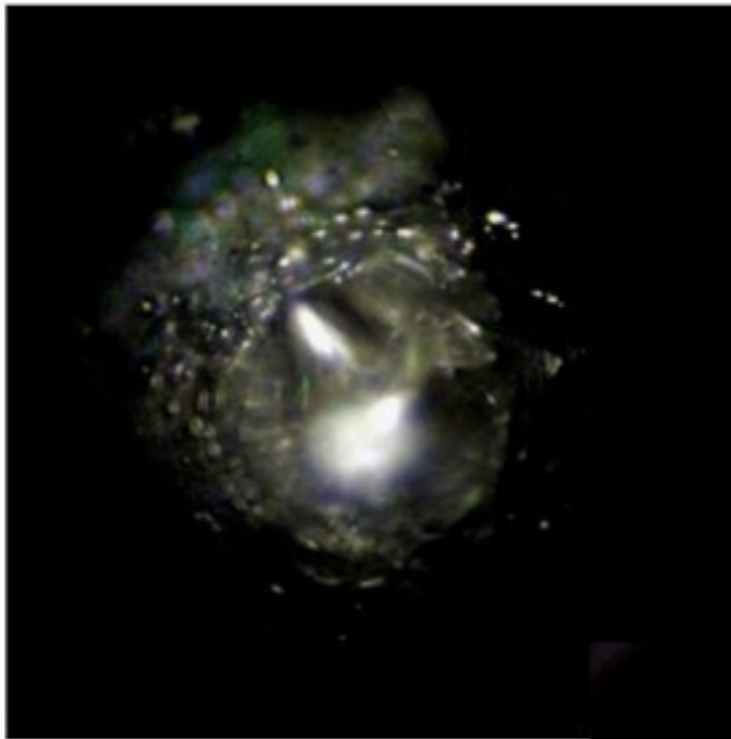
August 2015 ©

Probe Nr: 3448

Wasserkristalle
ein Phänomen der Natur
von uns digital fotografiert



VORHER / NACHHER FOTOS

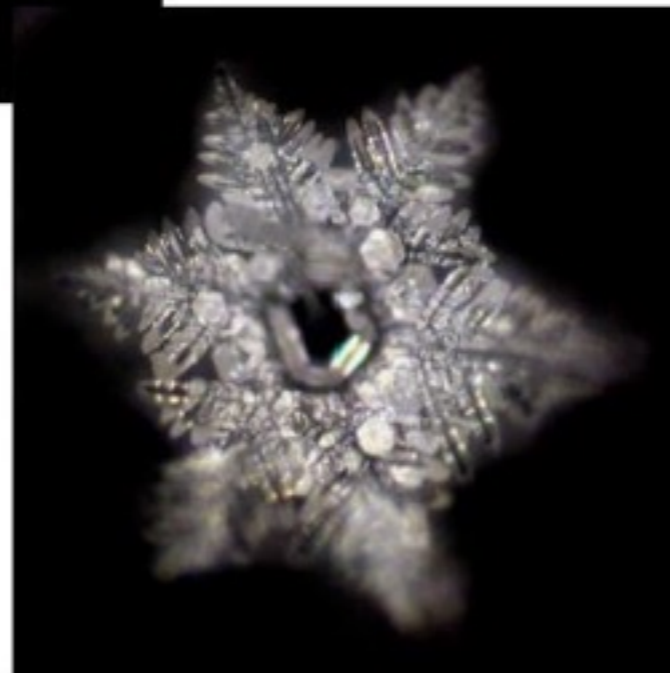


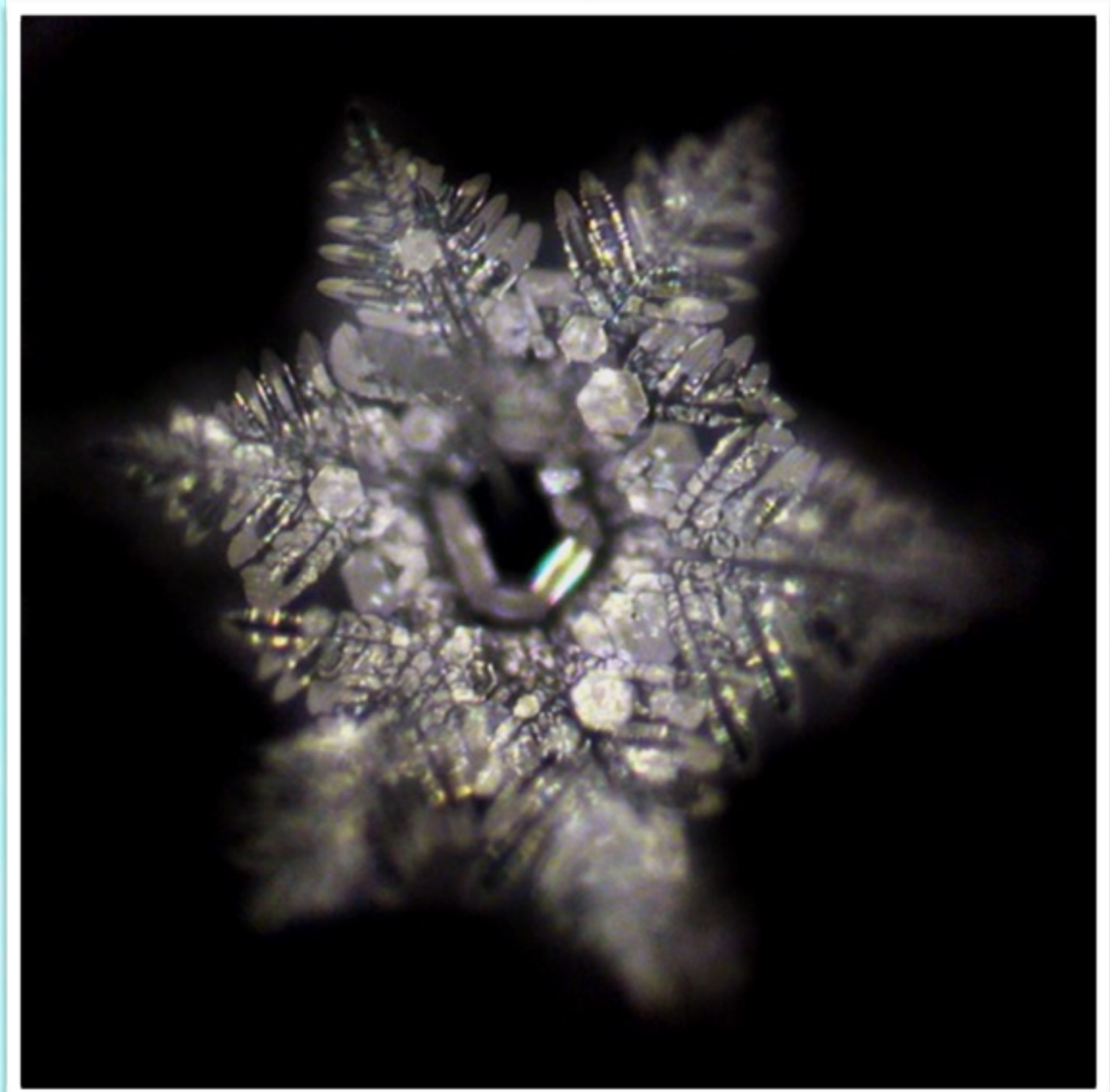
VORHER Das verwendete "leere" Wasser ist vor der Energetisierung mit AURICUM sehr selten in der Lage, auf gefrorenen Tropfen kristalline Formen hervorzubringen. (nebenstehendes Foto)



AURICUM

NACHHER Ein Fläschchen mit diesem leeren Wasser wurde für eine gewisse Zeit neben AURICUM gelegt. Anschliessend wurden Tropfen davon eingefroren und unter dem Mikroskop fotografiert. Nebenstehender Kristall wurde als signifikant gesehen und deshalb vom Fotografen ausgewählt. (nebenstehendes Foto)





AURICUM

Ernst F. Braun & Sarah Steinmann
Eichenweg 8
CH-3628 Uttigen web www.wasserkristall.ch

Atelier für KUNST und Mystic

August 2015 ©

Probe Nr: 3446

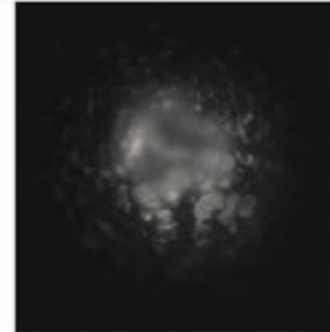
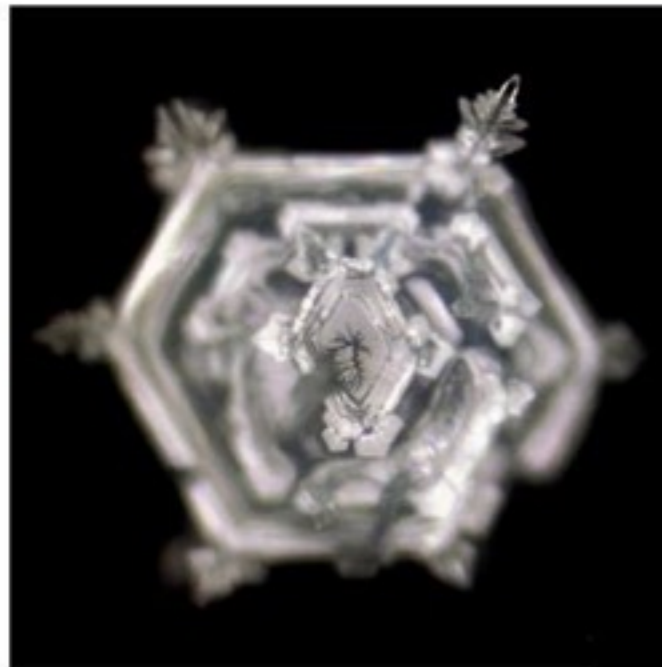
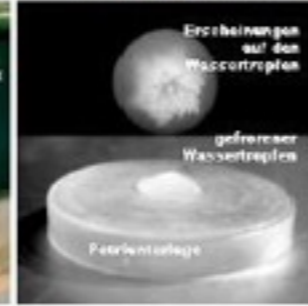
Auftraggeber: Emil Neff

Wasserkristalle
ein Phänomen der Natur
von uns digital fotografiert

Energetische Signatur von

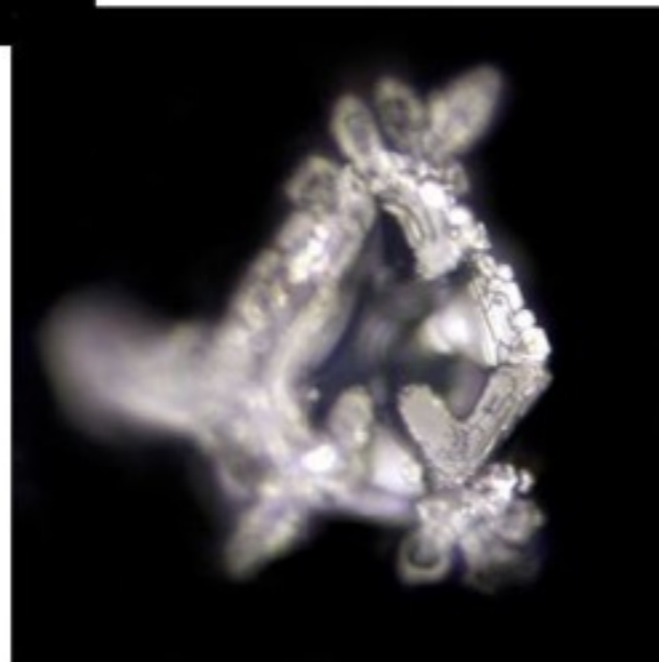
SZAJSPRAY LAVYLIT'S

fotografiert
auf
gefrorenen
Tropfen



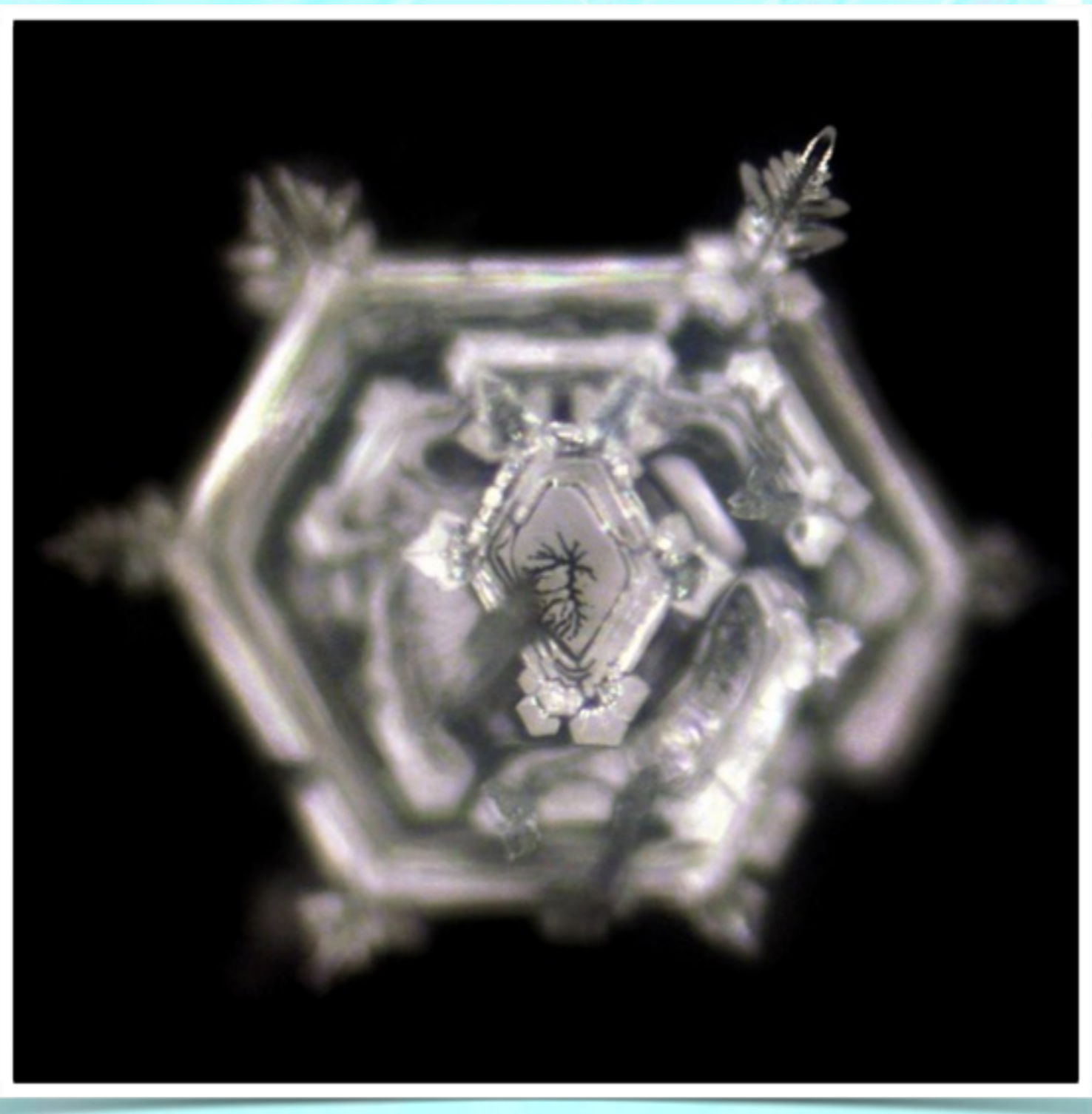
VORHER Das verwendete "leere" Wasser ist vor der Energetisierung mit SZAJSPRAY sehr selten in der Lage, auf gefrorenen Tropfen kristalline Formen hervorzubringen.

NACHHER Eine geringe Menge SZAJSPRAY wurde in einen Deziliter von diesem "leeren" Wasser gegeben. Anschliessend wurden Tropfen davon eingefroren und unter dem Mikroskop fotografiert. Oben- und nebenstehende Kristalle wurde als signifikant gesehen und deshalb vom Fotografen ausgewählt.



VORHER / NACHHER FOTOS

LAVYL 3.1



LAVYL 3.1