



## BRAIN-Y

### Magic-Energy-Pen

#### Bedienungsanleitung

#### Magic-Energy-Pen

Der BRAIN-Y Chip auf dem Magic-Energy-Pen ist ein informiertes, hauchdünnes, selbstklebendes Kunststoffplättchen, das programmiert wurde, um Lichtwellen zu modulieren und erzeugt so körperaktivierende Biophotonen.

Hierdurch können die Selbstregulierungskräfte des Körpers angeregt werden.

Zusätzlich kann Biophoton-Energie entsprechend der koreanischen Handakupunktur in ausgesuchte Organebenen geleitet werden.

#### Energetisierung des Körpers Aktivierung der Selbstregulation

- Das gesamte Körpersystem inklusive des Haltungsapparates wird durch die Aktivierung der Selbstregulation neu ausgerichtet.
- Der Magic-Energy-Pen aktiviert die Selbstregulierungskräfte des Körpers - auch bei Körperfehlstellungen.
- Die vom Magic-Energy-Pen erzeugten Biophotonen reduzieren u. reinigen vom Körper aufgenommene negative elektromagnetische Strahlung.
- Empfohlen wird eine E-Smog Reinigung, gerade auch bei Kindern in der Wachstumsphase, vor dem Schlafengehen. Behandlungsdauer: 1 - 3 Minuten

#### Koreanische Handakupunktur mit dem Magic-Energy-Pen

Eine absolute Besonderheit des Magic-Energy-Pen ist die Möglichkeit einer koreanischen Licht-Handakupunktur.

Über Akupunkturpunkte und Meridiane der Hand kann über die koreanische Handakupunktur eine Vielzahl von Erkrankungen behandelt werden.

Eine ausführliche Anleitung befindet sich auf der Rückseite.

#### Anwendung Magic-Energy-Pen zur Aktivierung der Selbstregulation

- Drücken Sie auf die LED und schalten so das Licht ein.
- schauen Sie kurz mit beiden Augen in das Licht.
- schließen Sie die Augen und richten den Lichtstrahl auf die Stirnmitte oberhalb der Augenbrauen, hierbei kann die LED die Stirn berühren.
- danach können Sie wahlweise den Atlas (Nacken), sowie Schilddrüse und verspannte oder schmerzende Regionen auch punktuell und gezielt bestrahlen.
- Die Dauer beträgt mindestens 1 Minute und richtet sich ansonsten nach Ihrem persönlichen Empfinden.

#### Energetisierung von Lebensmitteln Lebensenergie in der Nahrung Biophotonen als Kriterium für gute Lebensmittel

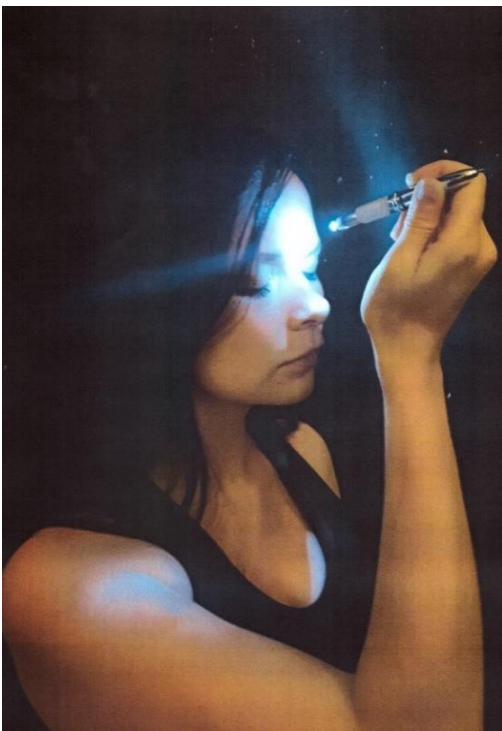
Durch die Biophotonenbestrahlung von Lebensmitteln, Babynahrung und Getränken (Wasser, Fruchtsäfte, Tee, Kaffee, Wein usw.) mit dem Magic-Energy-Pen, wird die körperverwertbare Energie durch Anregung der Molekularstruktur in den Lebensmitteln / Getränken deutlich erhöht.

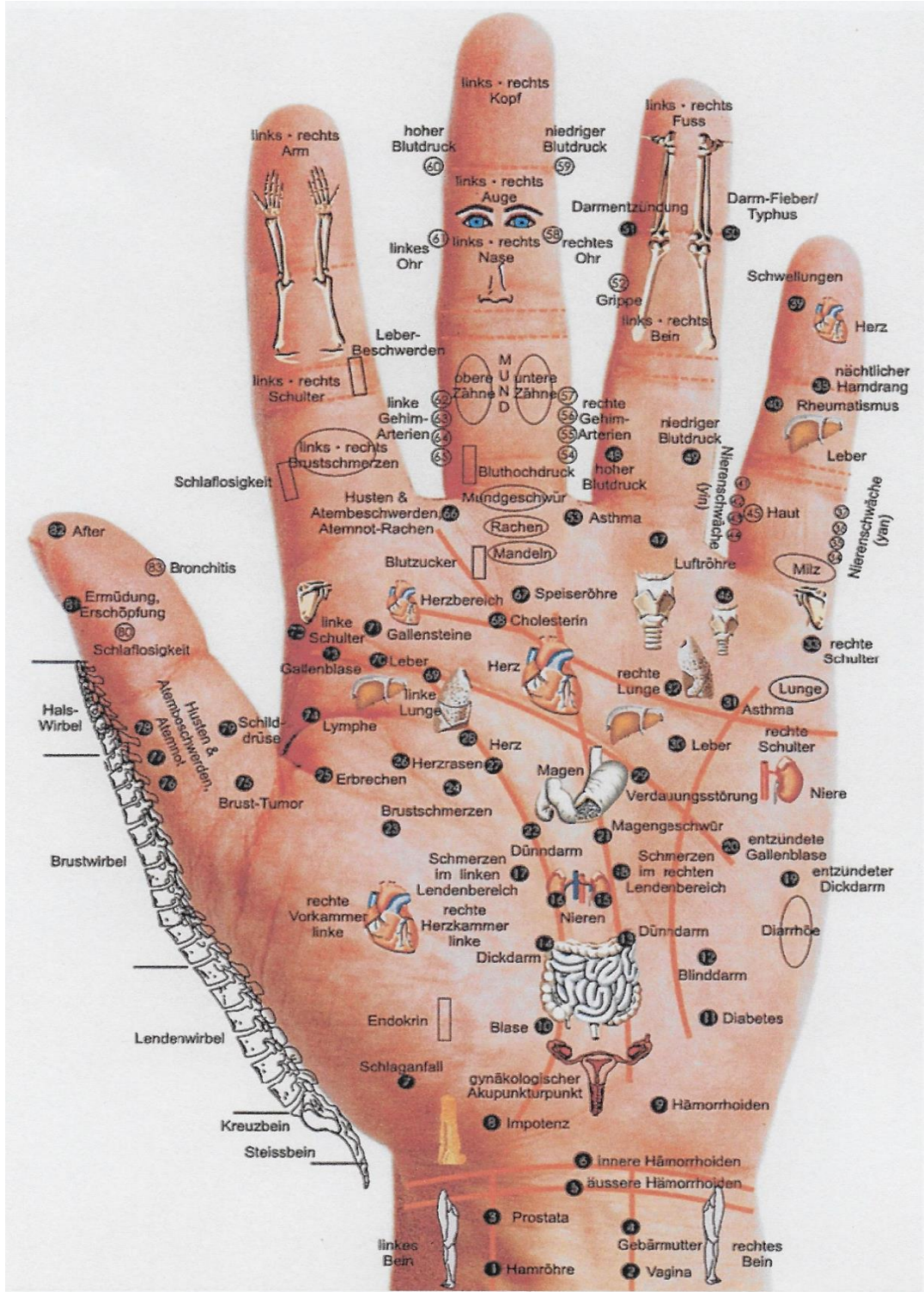
Bestrahlen Sie mit dem eingeschalteten Stift das Lebensmittel / Getränk für ca. 30 - 60 Sekunden. Fertig

#### Hinweis

Bezüglich der Wirkungsweise des Bio-Physio-Verfahrens / Magic-Energy-Pen wird keinerlei Heilversprechen oder Heilerfolgsaussicht abgegeben. Hersteller, Verkäufer und Betreiber haften nicht für eventuelle Körper- oder Geistesschäden und jedwede zufällige, spezifische, indirekte oder Folgeschäden.

Das Bio-Physio-Verfahren / Magic-Energy-Pen ist Teil der empirischen Medical Wellness. Die Anwendung ersetzt nicht den evtl. notwendigen Besuch eines Arztes oder Therapeuten.





## Koreanische Handakupunktur mit dem Magic-Energy-Pen

Die koreanische Handakupunktur ist eine junge, aber sehr wirkungsvolle und einfach anzuwendende Behandlungsmethode auf der Grundlage der Traditionellen Chinesischen Medizin (TCM). Sie wurde von Dr. Yoo in Seoul entwickelt.

Grundsätzlich können über Akupunkturpunkte und Meridiane, wie bei der Ohrakupunktur, eine Vielzahl von Erkrankungen behandelt werden.

Viele Menschen haben jedoch nach wie vor Bedenken und Angst, sich mit Nadeln stechen zu lassen, dies gilt insbesondere und gerade auch für Kinder. Es gibt aber auch eine Akupunktur-Methode, die völlig schmerzfrei ist:

## Die Licht-Akupunktur

Das Bio-Physio-Verfahren mit dem Magic-Energy-Pen überträgt - anders als bei der Akupunkturnadel - die mit dem "Goldenen Schnitt" codierte Energie als Biophotonen-Lichtimpuls auf den Akupunkturpunkt.

Suchen Sie aus der umseitigen Handorganskizze das entsprechende Organ und drücken die eingeschaltete LED Spitze direkt für ca. 1-3 Minuten auf diese Stelle.

## Auswechseln der Batterien

- schrauben Sie die Kappe mit der LED ab
- drücken Sie die LED nach unten aus der Kappe heraus
- drehen Sie die LED aus der Klipp-Halterung
- klopfen Sie die Batterien aus der Plastikhalterung
- setzen Sie 3 neue Knopfzellen (Typ AG3) in die vorgesehene Plastikhalterung ein
- drehen Sie die LED wieder in die vorgesehene Klipp-Halterung ein
- schrauben Sie wieder alle Teile zusammen

Bei dem Bio-Physio-Verfahren (der Eikenberg-Code) werden mit dem "Goldenen Schnitt" codierte Bio-Photonen über die Sensorik der Haut auf den Körper (wie Sonnenlicht) übertragen.

Der BRAIN-Y Chip ist wissenschaftlich geprüft und zertifiziert durch Dr. W. Medinger "Internationales Institut für elektromagnetische Verträglichkeit auf biophysikalischer Grundlage".

Kontakt: [bgl.guedel@bluewin.ch](mailto:bgl.guedel@bluewin.ch)

Bestellung und Info: +41 26 667 0680