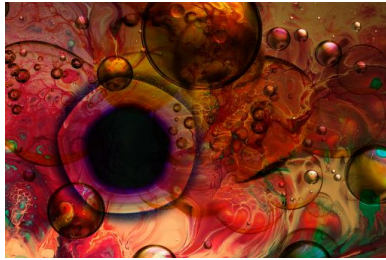


Die Produkte von **Solvyl** sind entgiftend und sollten deshalb von Schwangeren nicht verwendet werden. Während Schwangerschaften immer Lavyl Produkte verwenden.



Die Solvyl Serie ist besonders geeignet für stark beanspruchte Haut, die städtischen und anderen Umweltbelastungen ausgesetzt ist. Mit den Solvyl-Produkten sollte erst begonnen werden nachdem man die Lavyl-Produkte 4 - 6 Wochen angewendet hat. Es ist empfehlenswert 1 - 2-mal jährlich eine Entgiftung mit den Solvylprodukten zu machen.

Solvyl CC: Hautpflegender Körperspray

Wird auf die Lymphbahnen und Lymphen gesprüht. Löst Ablagerungen und Verschlackungen und regt die Entgiftung über die Haut an. Wird auch gerne auf den Kiefer und in die Mundhöhle gesprüht besonders wenn sich unedle Metalle im Mund befinden.

Solvyl Fullflex: Mundpflege-Tropfen

Solvyl Body: Lotion Creme für stark beanspruchte Haut

Empfohlen unbedingt bei Berufen, die mit Schwermetallen und Umweltgiften zu tun haben.

Solvyl Hair: Shampoo für beanspruchte Haare und Kopfhaut

Solvyl Clean: Duschgel für beanspruchte Haut

Verhindert die Ablagerung von Schwermetallen. Auch empfehlenswert bei unreiner Haut.

Entgiftungsprotokoll

(Anwendung geschieht auf eigene Verantwortung)

In der Regel wurde vorbereitend schon 2 - 4 Wochen mit Lavyl gesprüht.

Empfohlen ist die einwöchige Nutzung von LPH (Lymphspray) das für die Reinigung und das Durchwaschen des Lymphsystems verwendet wird.

Beim Besprühen der Lymphknoten immer gleichzeitig auf beiden Seiten anwenden. Am Hals, unter den Achseln, Schlüsselbein, Leistengegend, Kniekehlen, Füße, Ellbogenkehlen und Handgelenke innen.

Nach einer Woche Lymphspray: Mit dem tropfenförmigen Entgiftungsserum (Fullflex) beginnen, in den ersten 8 Tagen nur dieses verwenden.

- 1 - 2 Tropfen Serum in 1 dl Wasser morgens und abends trinken
- Täglich um 1 - 2 Tropfen erhöhen, bis zu 12 Tropfen



Corina & Ronald Güdel Tel. +41 (0)26 667 06 80
Coaching und Beratung lichtzentrum999@bluewin.ch

Botschafter von Lemuria.Null



Es ist kein „Pferderennen!“ Wenn man sich müde fühlt am kommenden Tag nicht erhöhen. Einen Tag warten, die aktuelle Menge trinken ohne Erhöhung, erst am nächsten Tag steigern!

- Etwa nach 8 - 10 Tagen mit der speziellen Spray-Entgiftung (Solvyl CC) beginnen
- morgens und abends die Kniekehlen, die Armbeugen, die Nieren, die Milz, die Bauchspeicheldrüse und die Leber mit jeweils 1 Sprühstoß behandeln.
- + 1 dl Wasser mit 12 Tropfen Serum trinken

Während der Behandlung ist es sehr wichtig ausreichend Wasser zu trinken!

Die täglich optimale Menge ist:

Körpergewicht : 20 = x Liter (z.B. 85 Kg : 20 = 4,25 Liter pro Tag)

Es wird empfohlen zusätzlich eine Mundpflege zu machen

- Täglich 1 x je einen Sprühstoß Entgiftungsspray (Solvyl CC) beidseitig auf den Kieferknochen sowie 3 - 4 Stöße direkt in den Mund geben
- Nach einer halben Stunde geben wir 5 Tropfen Serum (Fullflex) in 20 - 25ml Wasser, im Mund 2 Min. herumwirbeln, dann ausspucken. Auf keinen Fall schlucken!

Begleitende Körperpflege mit Entgiftungsserie:

Entgiftungs-Duschbad (Solvyl Clean)

Anwendung: Täglich 1 - 2 x bei der Körperpflege. Besonders zu empfehlen für jene, die laufend Verunreinigungen ausgesetzt sind (Röntgen, Maler, Lackierer, die mit Kunststoffen, Glasherstellung, Verhüttung zu tun haben oder in der Nähe von Fabriken oder in großen Städten wohnen wo die Umweltbelastung hoch ist).

Für die, die Entgiftung durchführen. Verhindert die Ablagerung von Schwermetallen.

Auch Empfehlenswert bei unreiner Haut.

Entgiftungs-Haarwäsche (Solvyl Hair)

Anwendung: Wöchentlich 1 - 2 x anwenden. Auf die nassen Haare (Kopfhaut) auftragen, gründlich waschen, restlos ausspülen. Verhindert die Ablagerung von Schwermetallen.

Sehr zu empfehlen nach dem Färben der Haare.

Entgiftungs-Körperpflege (Solvyl Body)

Anwendung: Täglich 1 - 2 x bei der Körperpflege. Besonders zu empfehlen für jene, die laufend Verunreinigungen ausgesetzt sind (Röntgen, Maler, Lackierer, die mit Kunststoffen, Glasherstellung, Verhüttung zu tun haben oder in der Nähe von Fabriken wohnen wo die Umweltbelastung hoch ist).

Für die, die Entgiftung durchführen. Verhindert die Ablagerung von Schwermetallen.

Zudem, wie aus vielen Erfahrungsberichten entnommen, eignet sich Solvyl Body hervorragend bei: Cellulite, Schwangerschaftsstreifen und es strafft das Bindegewebe.

Während der Entgiftungsphase die tägliche Anwendung der Lavyl Produkte beibehalten!

1. morgens und abends mit Auricum oder Auricum Sensitive Sprühen:

- Wirbelsäule: Hals- (Atlas), Brust- und Lendenwirbel
- Thymusdrüse
- Gesicht und Ohren
- Nach Bedarf Magen, Darm, Füße



Corina & Ronald Güdel Tel. +41 (0)26 667 06 80
Coaching und Beratung lichtzentrum999@bluewin.ch

Botschafter von Lemuria.Null



- 2 – 5 mal täglich ein Glas Wasser mit 2 Sprühstößen Auricum oder Auricum Sensitive trinken
2. morgens und abends mit Lavyl 32
- Zähne putzen
 - Nach Bedarf Knochen und Gelenke einsprühen
3. Gesichtspflege
- Reinigen / abschminken mit Lavyl Clean
 - Exyol SC dünn auftragen
 - Maske auftragen und einziehen lassen
 - Gesichtscreme auftragen
 - Augencreme auftragen
4. 3.I Mundspray „Fritzi“ (hat Frequenz der Zirbeldrüse)
- 4 – 6 mal täglich unter die Zunge sprühen

Viel Freude, Vitalität und gutes Wohlbefinden!



Corina & Ronald Güdel Tel. +41 (0)26 667 06 80
 Coaching und Beratung lichtzentrum999@bluewin.ch

Botschafter von Lemuria.Null

